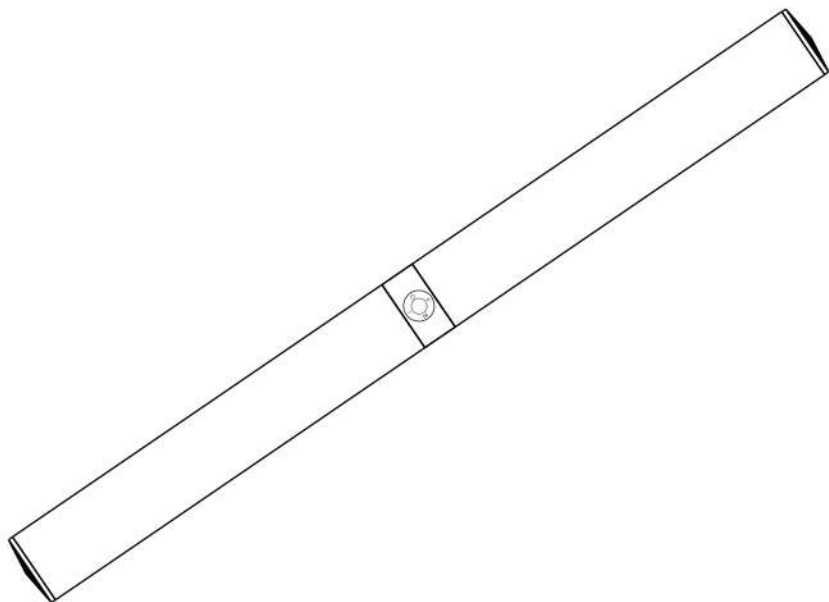


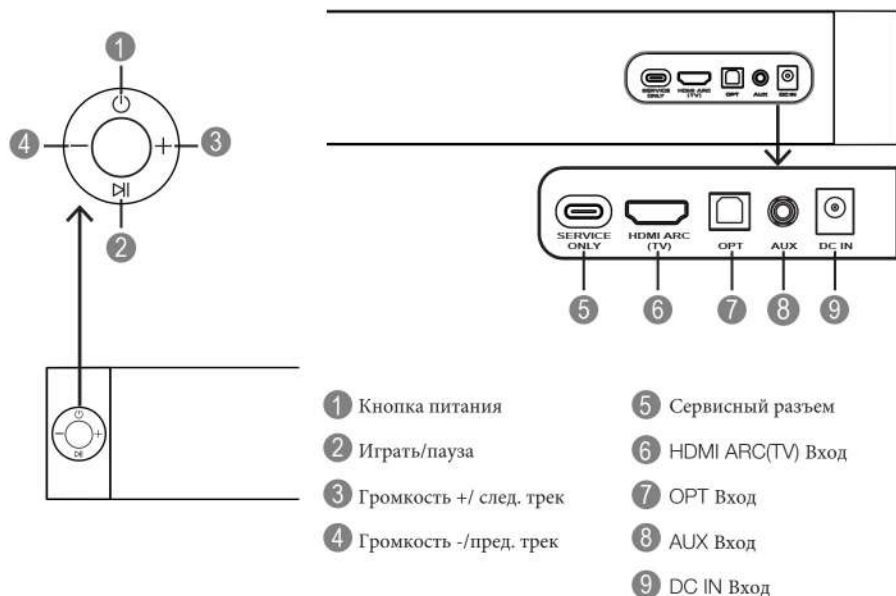
Инструкция



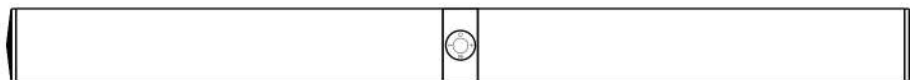
2.0 Channel Bluetooth Sound Bar

COWIN KY-8000

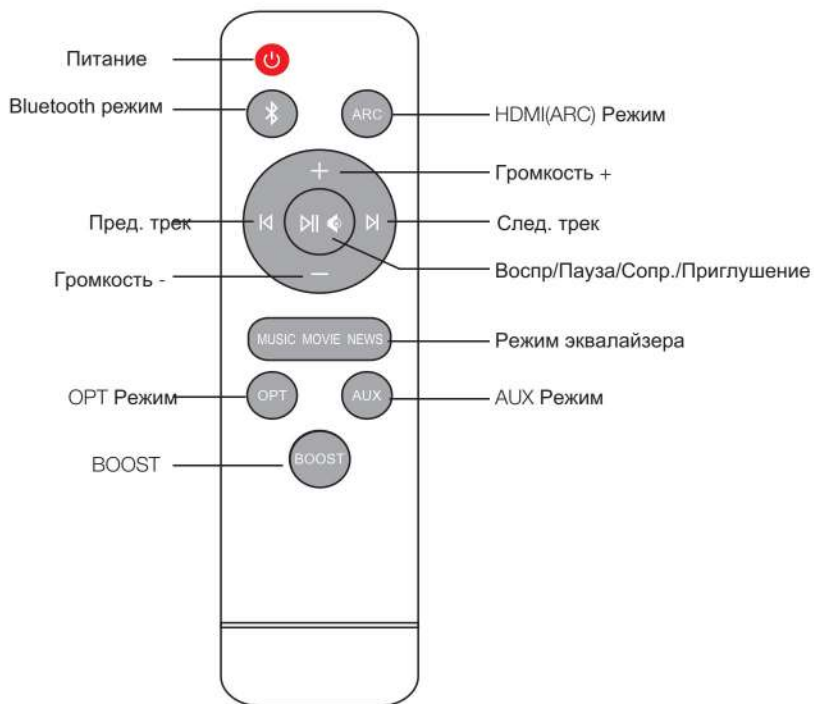
Шаг 1. Элементы управления



Управление с корпуса



- ⏻ Краткое нажатие - включить, нажать и удерживать 2 с - выключить. Краткое нажатие во включенном состоянии - выбрать режим входа. (BT-HDMI-AUX-OPT-BT)
- ▶ В Bluetooth режиме, краткое нажатие - пауза/ воспроизведение
- +
- +
- Краткое нажатие - уменьшит громкость, длительное - предыдущий трек.



HDMI cable



RCA To 3.5mm AUX cable



3.5mm To 3.5mm AUX cable



Optical cable

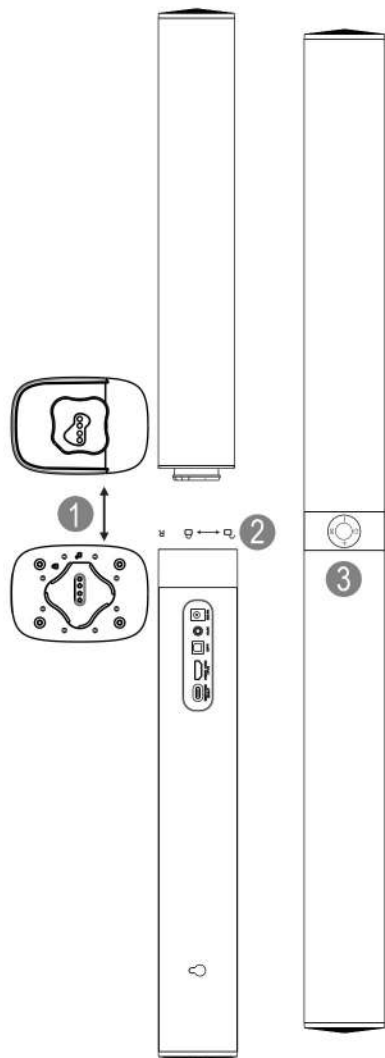


Power adapter

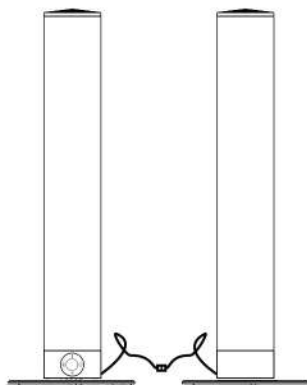
Шаг 2. Сборка саундбара

Когда Вы откроете коробку, Вы обнаружите две колонки и две подставки.
Выберите вариант использования А или Б



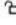
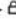
А: Единая звуковая панель.



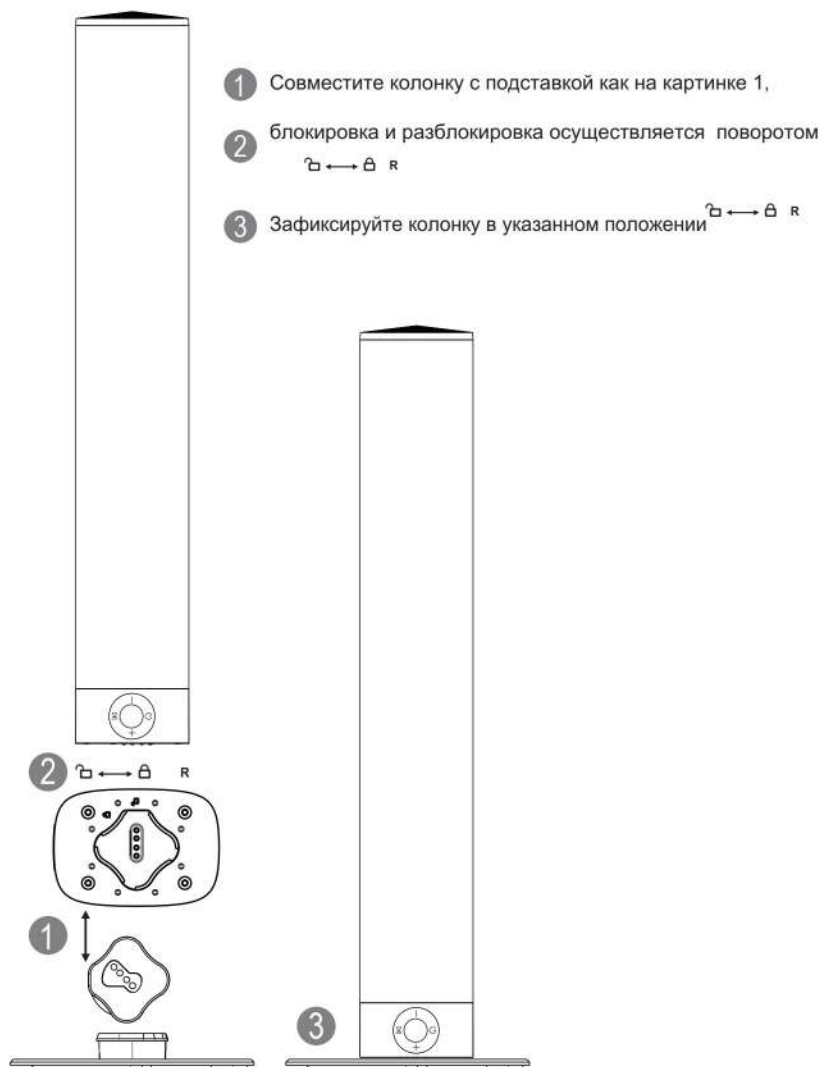
В: Stereo пара (две отдельные колонки)



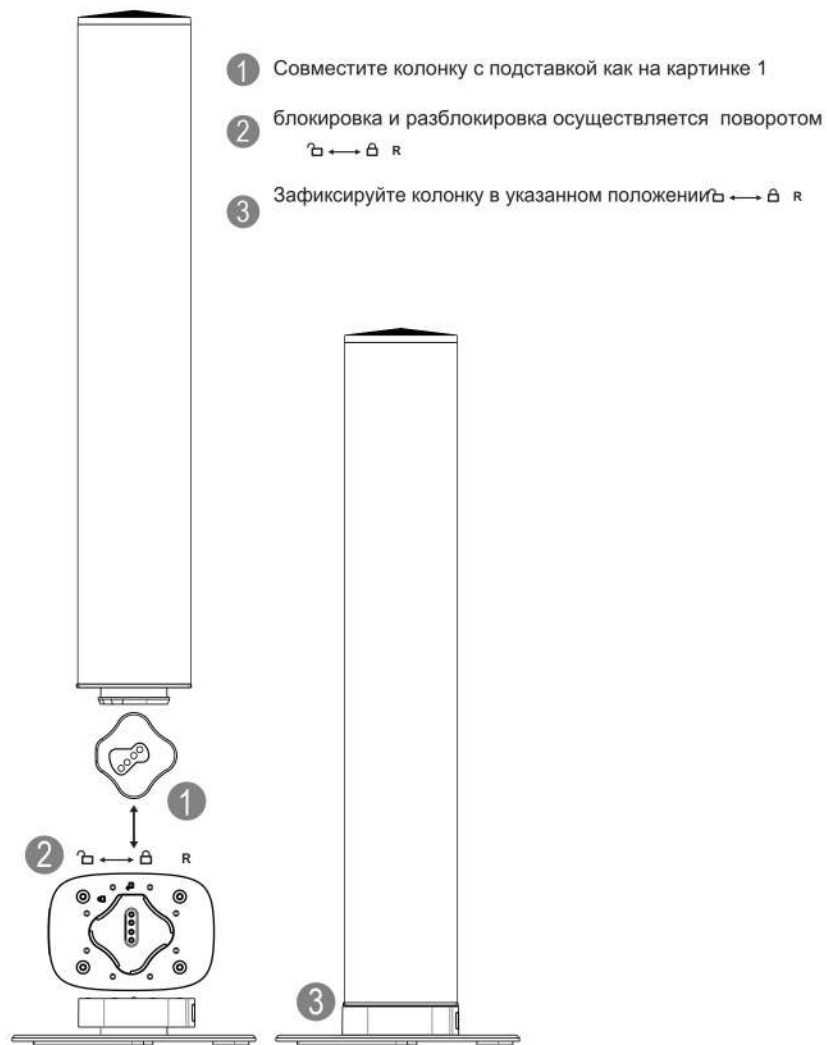
Единая звуковая панель:

- 1 Совместите обе секции как указана на картинке 1,
- 2 Вставьте и поверните до конца  
- 3   Сборка завершена

Установка 2й колонки на подставку

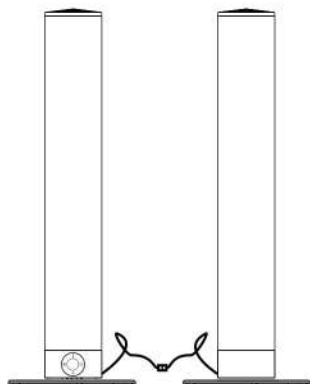


Установка 1й колонки на подставку



Установка саундбара на подставки

После установки убедитесь, что подставки соединены проводами



При получении упаковки

1. Откройте коробку

Убедитесь в наличии всех компонентов

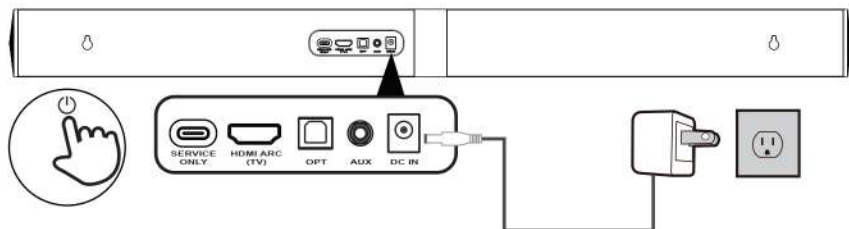
2. Соберите саундбар в нужной Вам конфигурации

Выше указано как сделать единый горизонтальный саундбар, либо 2 отдельные колонки

3. Подключите к ТВ и включите питание

Шаг 3. Включение

1. Подключите блок питания к саундбару
2. Подключите блок питания к сети.



Tips:

1. Подключение .

Note: Перед включением в сеть саундбар должен быть собран.

2. При подключении к сети индикатор загорится красным.

3. Для включения удерживайте кнопку питания на корпусе или нажмите кнопку питания на пульте ДУ. Саундбар издаст звуковой сигнал и саундбар перейдет в режим bluetooth

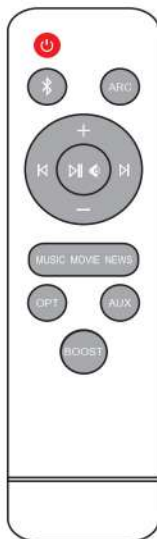
4. Для выбора входа (HDMI/AUX/OPT) используйте кнопки на пульте ДУ, либо кратко нажимайте кнопку питания на корпусе.

Выключение (ВАЖНО!)

1. Сначала, используя кнопки пульта или корпуса, выключите саундбар
2. Затем, выключите ТВ

Т.к. многие ТВ при выключении генерируют мощный сигнал, то, воспроизводясь через саундбар, он может доставить дискомфорт

ШАГ 4. Управление



BOOST

Дополнительное усиление входного сигнала.

HDMI ARC

Перед подключением HDMI кабеля пожалуйста нажмите кнопку (индикатор станет оранжевым) чтобы убедиться что нужный режим выбран,

OPT:

Перед подключением OPT кабеля пожалуйста нажмите кнопку (индикатор станет зеленым) чтобы убедиться что нужный режим

AUX:

Перед подключением AUX кабеля пожалуйста нажмите кнопку (индикатор станет белым) чтобы убедиться что нужный режим

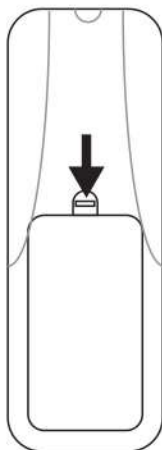
: Нажмите эту кнопку для соединения bluetooth.
Ниже указаны статусы индикаторов.



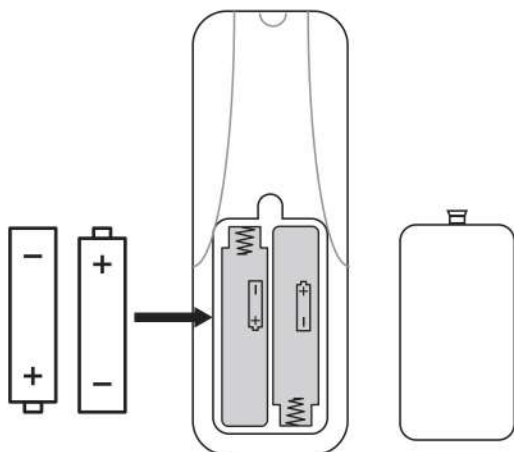
Режим	Индикация
AUX Mode	LED: Постоянный белый
Bluetooth Mode	BT mode LED: мигает синим BT connected LED: постоянный синий BT disconnected LED: мигает синим
OPT Mode	LED: Постоянный зеленый
HDMI Mode	LED: постоянный оранжевый

Установка батареек в пульт

1. Откройте крышку



2. Вставьте две AAA 1.5V батарейки



3. Закройте крышку

ШАГ 5. Подключение к ТВ.

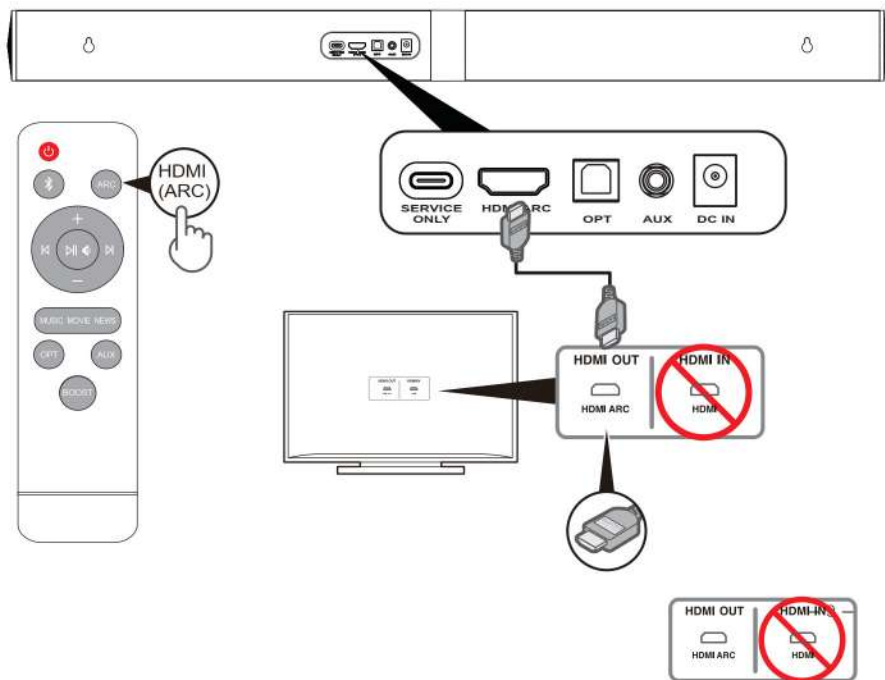
1. Выберите источник звука Bluetooth/HDMI(ARC)/OPT/AUX.
2. На следующих страницах расскажем как настроить источник

Вариант 1 (предпочительный): HDMI eARC или ARC

1. Вставьте один конец HDMI кабеля в порт HDMI eARC или ARC вашего ТВ.
2. Вставьте другой конец кабеля в порт HDMI (eARC) саундбара.
3. Нажмите кнопку "ARC" на пульте и дождитесь оранжевой индикации

Note:

1. Обратите внимание, что порт HDMI ARC на ТВ - это ВЫХОД, а не вход.
2. Если Ваш ТВ не имеет порт HDMI ARC, то соединение HDMI не получится.

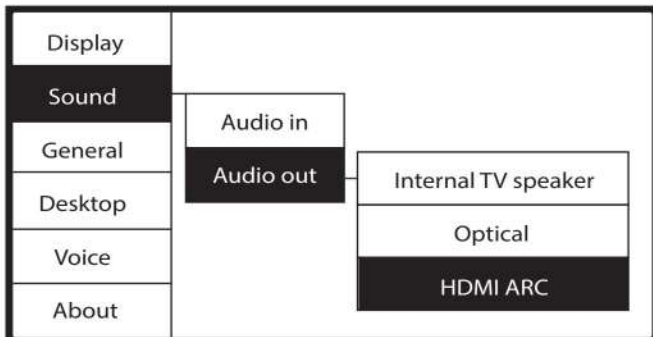


4. Настройка ТВ (варианты)

В зависимости от модели ТВ, есть несколько вариантов установки настроек

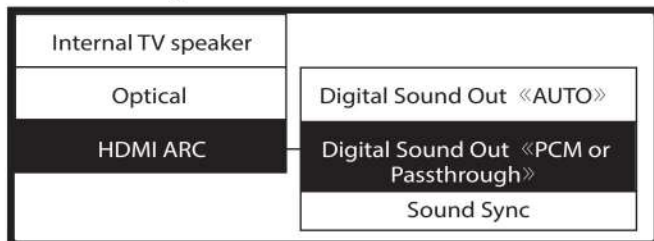
Вep.1: Smart/Home > Settings Sound > Sound Out > External Speaker/External Audio > HDMI(ARC) > Digital Sound Out > PCM

Вep.2: Settings > Sound > Sound Output > Audio Out > HDMI/ARC > Digital Output Audio Form > PCM



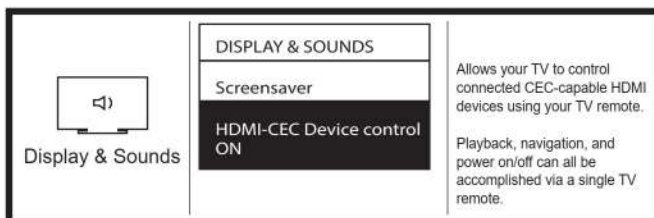
Некоторые ТВ требуют доп. настроек:

Вep.3 Smart/Home > Settings > Audio Output > ARC (HDMI) > Digital Output Format > PCM or Passthrough



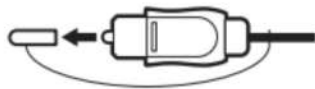
В некоторых ТВ требуется установить тип контроля HDMI-CEC

Вep.4: Settings> Display and Sounds > HDMI-CEC Device Control> On

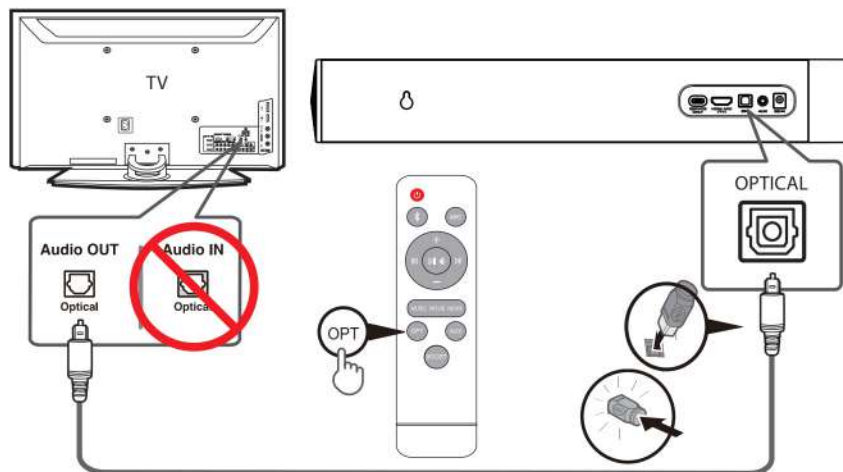


> Вариант 2: Оптика

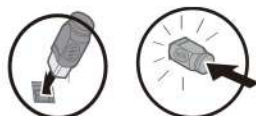
1. Снимите защитные колпачки с кабеля



2. Вставьте один конец кабеля в ТВ.
3. Придерживайте второй конец.
4. Аккуратно совместите второй конец с разъемом саундбара.



5. Аккуратно вставьте до щелчка.
6. Нажмите кнопку OPT на пульте. Индикатор загорится зеленым.

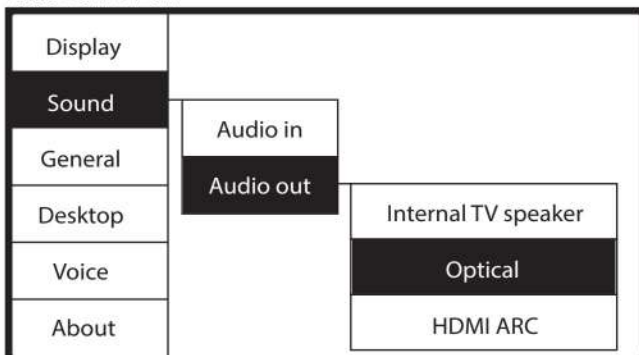


7. Настройка ТВ (Разные варианты)

В зависимости от модели ТВ, есть несколько вариантов установки настроек

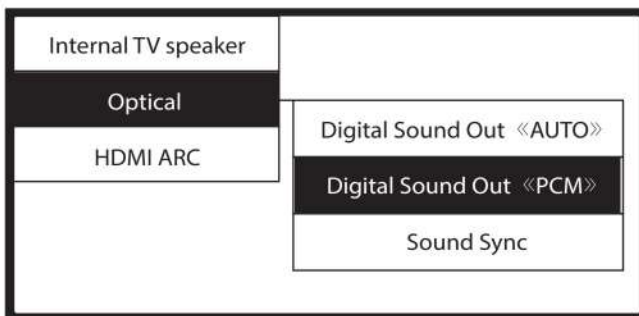
Вар.1: Smart/Home > Settings > Sound > Sound Out > External Speaker/External Audio > Optical > Digital Sound Out > PCM

Вар.2: Settings > Sound > Sound Output > Audio Out > Optical > Digital Output Audio Form > PCM



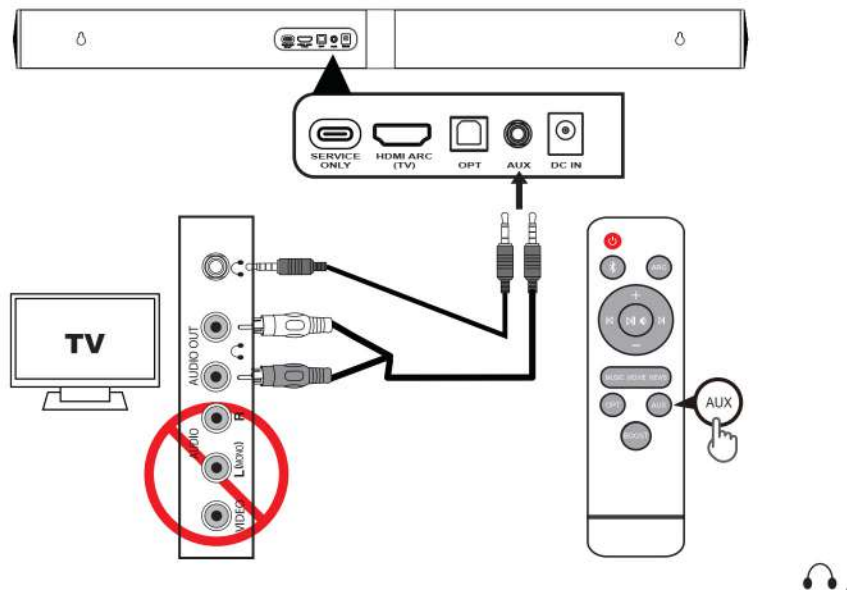
Tips: Некоторые ТВ требуют доп. настроек:

Вар.3: Smart/Home > Settings > Audio Output > Optical > Digital Output Format > PCM or Passthrough



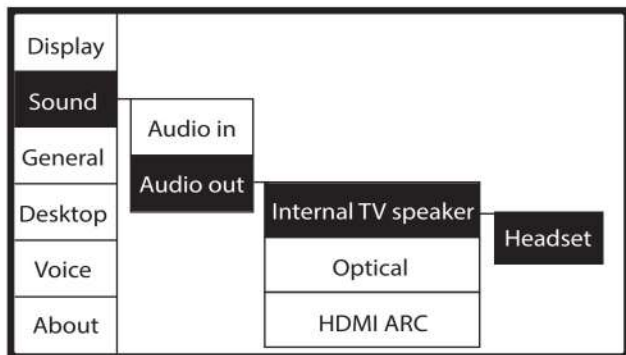
Вариант 3 : AUX

1. Вставьте кабель в выход AUX вашего ТВ.
2. Вставьте кабель во вход AUX саундбара.
3. Нажмите кнопку "AUX" на пульте



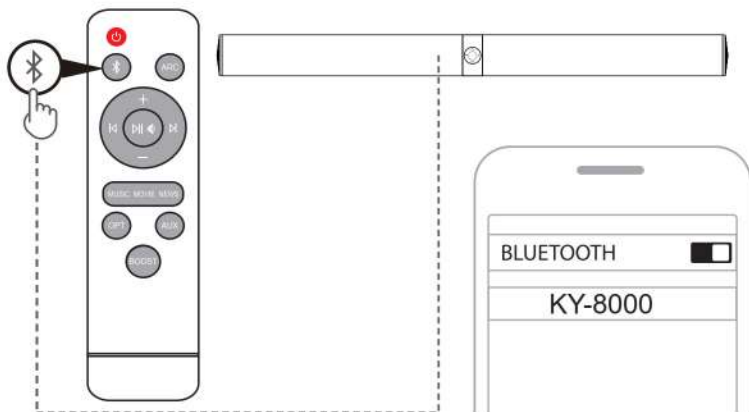
При необходимости произведите настройку вашего ТВ.

1. Settings> Sound> Audio out> Internal TV Speaker> Headset



Вариант 4: Bluetooth

1. Нажмите "Bluetooth" кнопку на пульте для входа в режим Bluetooth. LED индикатор будет мигать синим.
2. Включите Bluetooth на источнике
3. Выберите "KY-8000" . После подключения LED индикатор будет светиться синим постоянно



FYI: Удержание кнопки "пауза" в течение 3 сек разрывает соединение.

Гарантия и сервис

Гарантия:

На данный продукт распространяется 12 месячная гарантия с даты покупки.

По поводу гарантийного и постгарантийного обслуживания Вы можете обратиться в Universal Communications – официальный сервисный центр Cowin Audio на территории стран ТС. Адрес:

119334, г. Москва, Ленинский проспект, 38А
комната 44.

E-mail:

cowinaudio@univercom.ru