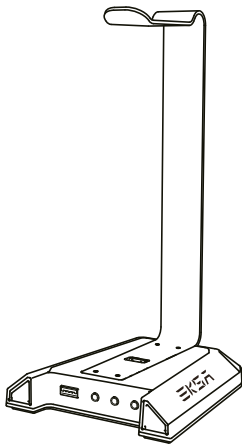


EKSA

Подставка для игровой гарнитуры EKSA W1.

Руководство пользователя



Описание

Разработанная для геймеров подставка для гарнитуры EKSA W1 с поддержкой объемного звука 7.1 и динамической RGB подсветкой, это не только подставка, но и внешний аудиоинтерфейс. Её порты USB и 3,5 мм позволяют использовать гарнитуры с любым интерфейсом с наилучшим звучанием.

7.1 Виртуальный объемный звуковой эффект

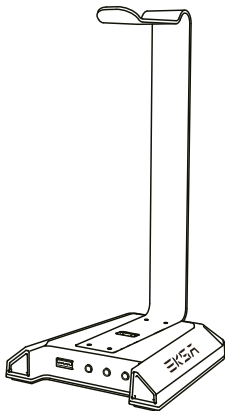
Подставка для гарнитуры W1 поддерживает эффект виртуального объемного звука 7.1 через порты USB или разъемы 3,5 мм. Для корректной работы эффектов виртуального объемного звука 7.1, загрузите программное обеспечение "Eksa 7.1 Virtual Sound" и настройте так, как пожелаете.

Ссылка для скачивания:

www.eksa.net/download

RGB-подсветка и сенсорный переключатель.

Сочетание 8 зон подсветки в подставке для гарнитуры RGB с объемным звуком 7.1 предоставит Вам различные световые эффекты во время игры. Сенсорный переключатель позволяет быстро включать и выключать RGB эффекты .

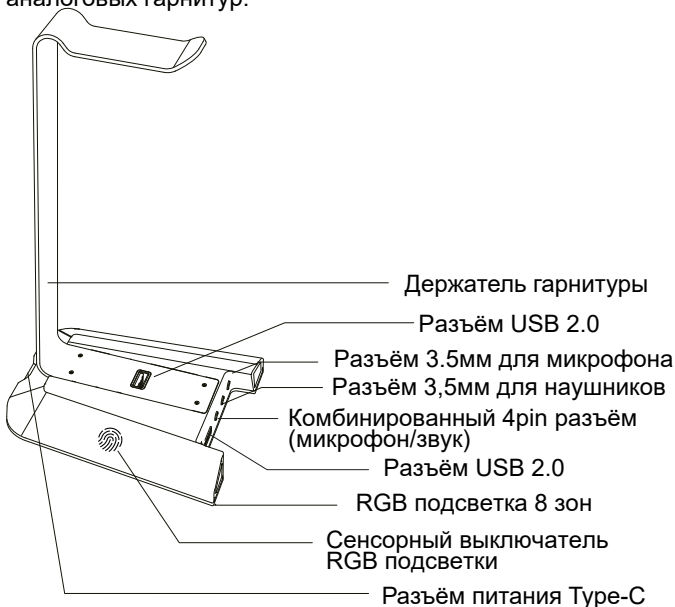


Порты USB 2.0.

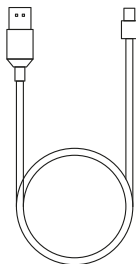
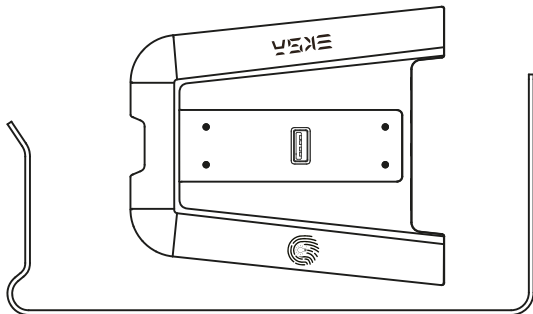
2 порта USB 2.0 позволяют легко подключать периферийные устройства, в том числе и для зарядки, и подходят для большинства устройств.

Аналоговые 3.5мм разъемы.

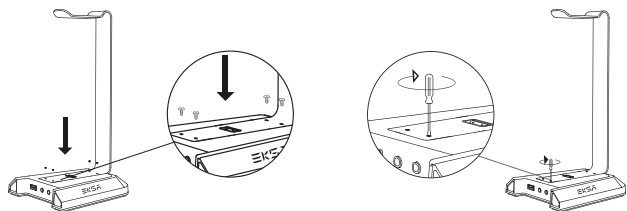
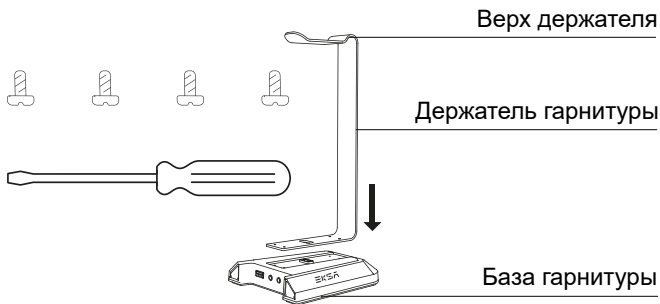
W1 имеет как комбинированный 4pin разъем, так и отдельные разъемы для наушников и микрофона. Таким образом возможно подключение любых типов аналоговых гарнитур.



Комплектация



- 1 X Держатель подставки для гарнитуры EKSA W1
- 1 X Основание подставки для гарнитуры EKSA W1
- 1 x USB-кабель 1,8 м
- 1 x Отвертка
- 5 x винтов (1 * Винт для запасного винта)
- 1 x Руководство пользователя

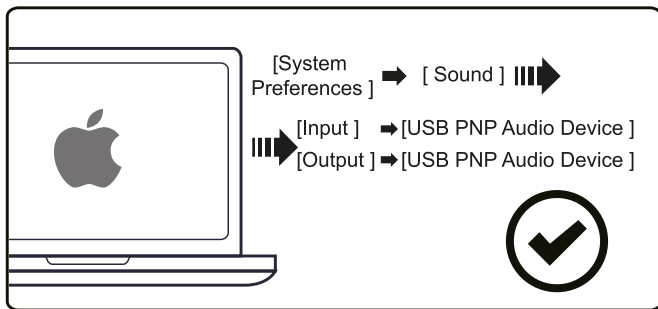
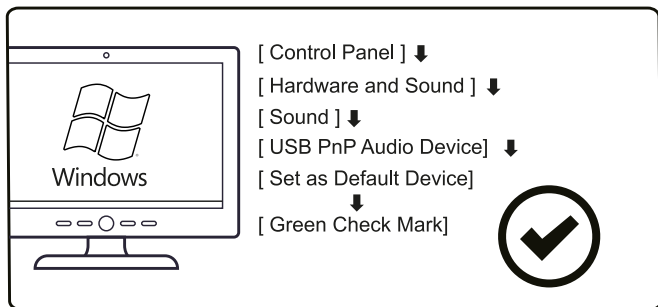


1. Приготовьте 4 винта для соединения.
2. Установите держатель на основание и заверните винты совместив отверстия (остается 1 запасной винт для замены).

Подключение

1. Подключите прилагаемый USB-кабель к порту питания Type-C на задней панели подставки для гарнитуры EKSA RGB, а противоположный конец подключите к USB-порту вашего ПК.

2. Проверьте Настройки звука USB: Настройки-Звук- Аудиоустройство USB (установлено в качестве ввода и вывода по умолчанию).



После подключения к вашему компьютеру мы рекомендуем установить драйвер объемного звука EKSA RGB headset stand 7.1(www.eksa.net/download) на ПК с системой Windows для лучшего звучания.

Устранение неисправностей

Какой порт поддерживает эффект виртуального объемного звучания 7.1?

Эффект виртуального объемного звучания 7.1 можно использовать на любом разъеме (порты usb и разъемы 3,5 мм).

Нужно ли мне загружать какие-либо драйверы для этой подставки для гарнитуры с веб-сайта производителя?

Мы рекомендуем установить для подставки гарнитуры EKSA RGB 7.1 драйвер объемного звука через сайт www.eksa.net/download на ПК с системой Windows для лучшего звучания.

Как я могу выключить свет, если я не хочу им пользоваться?

Подсветку подставки для гарнитуры RGB с объемным звуком 7.1 можно отключить с помощью сенсорного переключателя.

Какое устройство поддерживает порты usb?

Порты usb 2.0 поддерживают большинство устройств, Вы можете подключить периферийное устройство к этой подставке для гарнитуры.

Я купил гарнитуру с разъемом 3,5 мм, может ли она обеспечить виртуальный звуковой эффект 7.1 с помощью подставки для гарнитуры?

Да, потому что подставка для гарнитуры W1 - это внешний аудиоинтерфейс с виртуальным 7.1 звуком, который можно настроить "под себя" после установки соответствующего драйвера.

Гарантия и сервис

На данный продукт распространяется 12 месячная гарантия с даты покупки.

По поводу гарантийного и постгарантийного обслуживания Вы можете обратиться в Universal Communications – официальный сервисный центр Eksa на территории стран ТС.

Адрес: 119334, г. Москва, Ленинский проспект, 38А.
комната 44

E-mail: eksa@univercom.ru

Тел.: +7 495-287-33-20

Продукт поставляется авторизованным торговым посредником EKSA в оригинальной упаковке, в новом состоянии и без каких либо дефектов изготовления. Мыотремонтируем или заменим (используя новый или отремонтированный продукт) любой неисправный продукт в разумные сроки и бесплатно.

Эта гарантия не распространяется на дефекты, возникшие в результате неправильного или необоснованного использования или обслуживания: не соблюдение инструкции по эксплуатации; избыток влаги; наличия насекомых; молния; несанкционированное изменение или модификация первоначального состояния; механические повреждения полученные как во время эксплуатации так и в результате упаковки или транспортировки; приобретение товаров у неуполномоченных дилеров.